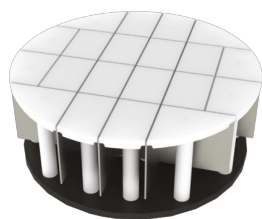


DIVISORA HIDRÁULICA DIVA

RONDA



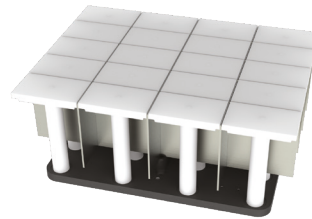
Cubeta redonda 20 divisiones
Ø 490 mm



CUADRADA



Cubeta cuadrada 20 divisiones
360 x 480 mm



ESTÁNDAR

- **Cuba de aluminio:** ausencia de óxido garantizando una mejor higiene.
- **Platinas en plástico alimentario de alta dureza:** material macizo antiadherente para limitar el enharinado.
- **Placa de tapa y cuchillas de acero inoxidable:** inalterable y alta resistencia para una longevidad óptima.
- **Leva de tapa de acero templado de sección fuerte forma T:** asegura un perfecto ajuste de la tapa para evitar las fugas de masa con una longevidad garantizada.
- **Asistencia de apertura de tapa sin resorte:** asistencia de tapa por cilindro de gas amortiguado al final de la apertura para limitar los golpes y sin riesgo de rotura ni de caída de la tapa.
- **Descenso rápido de las platinas:** descenso de las platinas en 2 segundos cronometrados para una reducción de los tiempos muertos del panadero.
- **Sistema Clean-Up:** permite el acceso a las cuchillas con una simple acción para su limpieza.
- **Ergonomía de trabajo optimizada:** órganos de mando y tapas al alcance de la mano y posición de trabajo lo más cerca de la cuba para un confort de trabajo aumentado y para optimizar el tiempo de ciclo.
- **Asas laterales de manipulación:** permiten un desplazamiento sin esfuerzos de la máquina asegurando la protección de los órganos de mando.
- **Asa de tapa potente:** brazo de palanca importante y ergonómico más una desmultiplicación del apriete para una utilización eficaz y sin esfuerzos.
- **Platinas desmontables por simple pasador:** permite un desmontaje simple y rápido para facilitar el mantenimiento de la máquina.
- **Interior de la máquina muy despejado:** evita al máximo las zonas de retención y facilita el mantenimiento del interior de la divisora.
- **Puertas laterales:** permiten acceder rápidamente y simplemente al interior de la máquina estando aseguradas por una llave de bloqueo.
- **Salida automática de las cuchillas (sin calzos)**
- **Sistema Eco-Start:** bomba hidráulica funcionando únicamente en fase de prensa o división para un ahorro de energía y una reducción de las emisiones sonoras.

REDONDA
CUADRADA
BRONZE

- **varioPRESS**: regulador de presión que permite trabajar masas muy blandas, masas duras o incluso grasa con la misma máquina. El ajuste de la presión de extendido es accesible al panadero y está graduado para establecer las recetas.
- **APF**: Anti-Proyección de Harina. Canaletas de acero soldadas a la tapa, y por lo tanto inalterables. Este sistema canaliza la harina expulsada durante el prensado de la masa para una reducción de las emisiones de polvo en el aire.

SILVER

- **EasyDoor**: apertura de las puertas sin herramientas para una seguridad óptima: la apertura provoca automáticamente la parada de la máquina.

GOLD

- **Cycl'Auto**: automatización del ciclo de Prensa y/o Corte. Activación automática al cerrar la tapa.

PLATINUM

- **AutoFlour**: enharinado regulable automático homogéneo del fondo de la cuba y de la parte superior del bloque de masa

	ESTÁNDAR	BRONZE	SILVER	GOLD	PLATINUM
varioPRESS		✓	✓	✓	✓
APF		✓	✓	✓	✓
EasyDoor			✓	✓	✓
Cycl'Auto				✓	✓
AutoFlour					✓ <small>solamente DIVA cuadrada</small>

OPCIONES

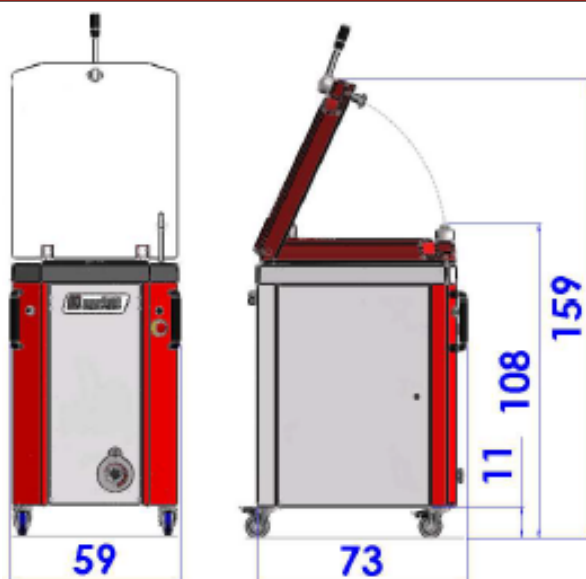
- **FlexiTable**: mesa lateral abatible. Esta repisa posicionada a la derecha de la divisora permite colocar las bandejas u otras placas. Es abatible con un clic para adaptarse a las necesidades incluso en espacios reducidos
- **FlourBox**: bandeja de harina sobre soporte integrado lo más cerca de la cuba, removible, el enharinado al alcance de la mano.
- Versión con chasis y revestimiento de acero inoxidable.

- **BlockForm**: plantilla de calibrado de bloques de masa. Dé directamente a sus bloques de masa las dimensiones correctas para no tener que retocarlos, y por lo tanto no desgasificarlos
- **PressPlat**: plato de prensado que permite recoger las porciones divididas con el porta-rejillas (deslizándolo bajo el fieltro después de la división), o prensar grasa sin tener las marcas de las cuchillas.

OPCIONES



DIMENSIONES



CARACTERÍSTICAS ELÉCTRICAS

Potencia eléctrica global: 1,5 kW máx a 50Hz

1,8 kW máx a 60Hz

Tensión: 400 V / 230V tri

Intensidad: 4,5 A / 7,8 A

Frecuencia: 50 Hz / 60 Hz

Protección: IP54

PESO / EMBALAJE

Peso neto: 210kg

Peso embalado en caja de cartón: 234kg

Peso embalado en caja de madera: 272kg

Dimensiones palé y caja de cartón: Longitud: 100cm

Anchura: 92cm Altura: 136cm

Dimensiones palé y caja de madera: Longitud: 108cm

Anchura: 106cm Altura: 140cm

CAPACIDADES

Capacidad de la cuba en peso de masa:

- 3 kg mínimo
- 20 kg máximo

Informaciones dadas a título indicativo pudiendo variar en función de la naturaleza de la masa

SEGURIDAD

Las divisoras DIVA son conformes:

- A la directiva máquina 2006/42/CE
- Al código del trabajo

Z.I. de la Turbanière
 BRECE • 35530 • FRANCIA

+33 (0)2 99 04 15 30 - salesdpt@merand.fr - www.merand.fr