

FAÇONNEUSE INDUSTRIELLE PROFORM

UTILISATION

Machine pour façonner tous types de pains :
 Baguettes, Batards, Boulots, Pains courts, Pains
 longs etc....
 Production de petits pains à partir de découpes.

CAPACITES

Cadences de production 2500 pièces équivalent
 baguettes 20.000 à 50.000 pièces /jour

CARACTERISTIQUES

Caractérisation **inox** et épaisseur flanc 15 mm

Tapis d'entrée surmonté d'une maille située sur
 l'avant de la façonneuse.

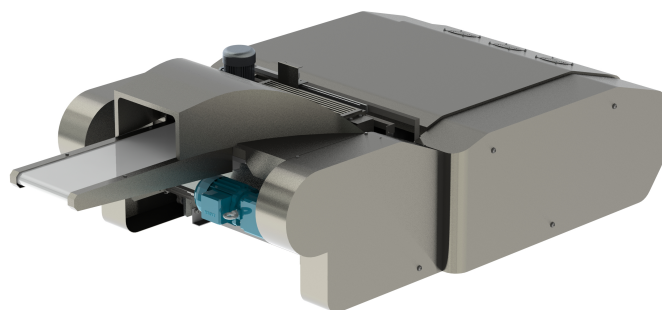
Laminage constitué de 5 rouleaux dont 2
 Pré-laminage, 3 pour le laminage.

Tapis maille pour enroulement de la volute

Canal de centrage à rives réglables avec pla-
 teau de 1ère allonge réglable par vérin
 2 tapis coursiers

La distance d'allonge totale 2060 mm

Tapis supérieur avec système d'entraînement
 4x4 pour éviter glissement latéral et patinage
 du coursier.



Le C2 A® Contrôle d'Allongement Assisté
 comprend 3 programmes :

Allonge plus : les deux tapis tournent en sens
 contraire augmentant ainsi la capacité d'al-
 longe.

La vitesse du tapis est paramétrable au niveau
 du pupitre de commande : elle permet de trou-
 ver l'allonge maximum admissible pour chaque
 type de pâte

Stop : le tapis inférieur est arrêté, il est consi-
 déré comme une table fixe

Allonge moins : les 2 tapis tournent dans le
 même sens permettant de façonner des pains
 plus courts.

Extracteurs et farineur :

2 extracteurs pour séchage des tapis
 Farineur sur rail après enroulement volute
 avec variateur de vitesse

Commandes :

Commandes et réglages de laminage et d'al-
 longe assistées par vérins électriques.

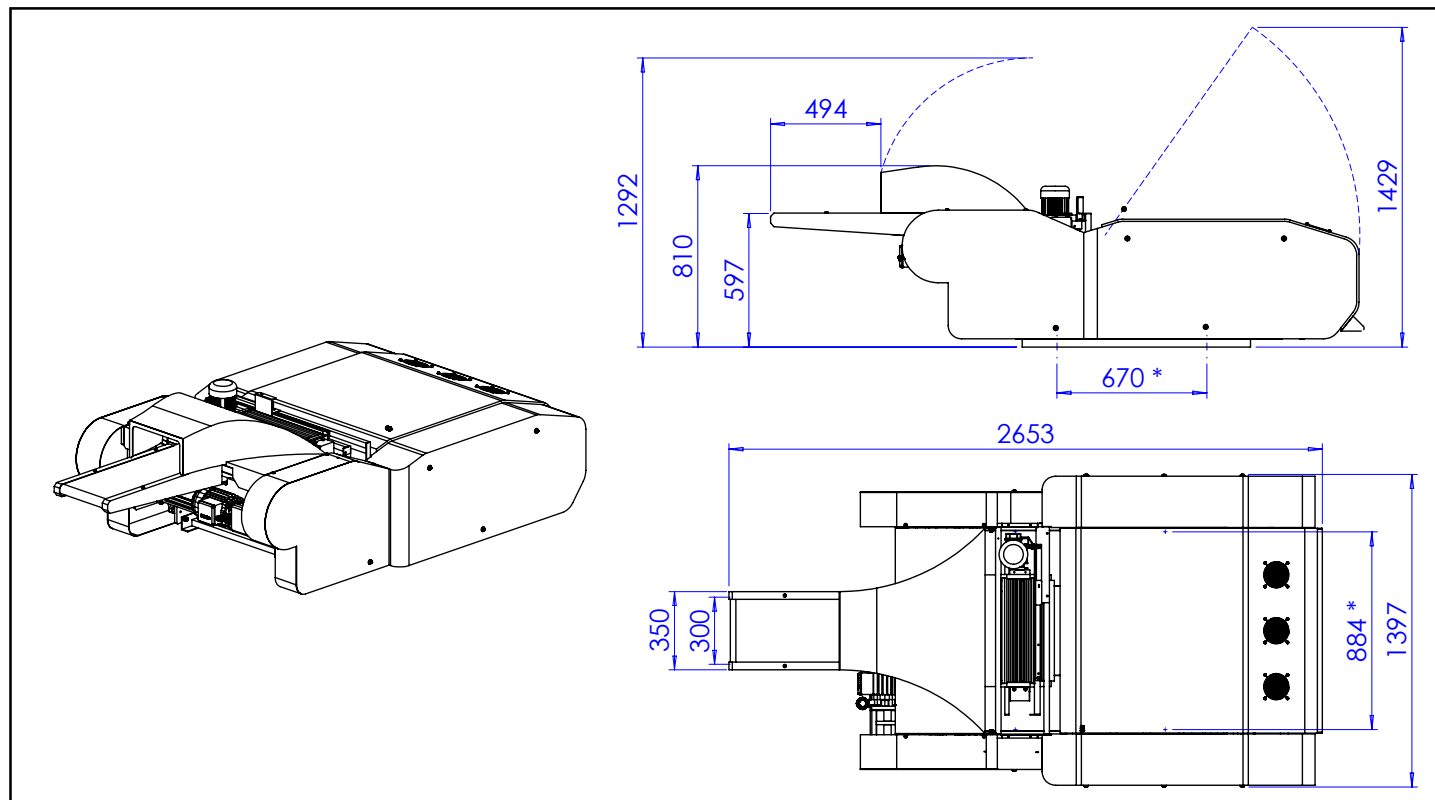
Caractérisation **inox** et épaisseur flanc 15 mm

Accessoires :

Rollscoup® : kit de découpe des baguettes
 en 2, 3, 4

Pointop® : Kit pour façonner à bouts pointus

ENCOMBREMENT



POIDS—COLISAGE

Dimension : 1380 MM x 2713 mm x 809 mm
(Largeur X Longueur X Hauteur)

Poids net : 450 kg Poids brut avec caisse : 600 kg

- 380 Volts / 50 Hz / 2,25 Kw / 7,0 A
- 380 Volts / 60 Hz / 2,25 Kw / 7,0 A
- 220 Volts / 50 Hz / 2,25 Kw / 7,0 A
- 220 Volts / 60 Hz / 2,25 Kw / 7,0 A
- Alimentation par câble de 3m avec prise mâle TRI + T + N

HYGIENE — SECURITE

La Façonneuse PROFORM est conforme :

- à la directive machine 89/392 CEE.
- Au code du travail.



Distribué par :

MERAND Mécapâte S.A. ■ Z.I de la Turbanière ■ BRECE ■ B.P 93329 ■ 35533 NOYAL / VILAINE CEDEX ■ FRANCE
☎ + 33 (0)2 99 04 15 30 ■ Fax + 33 (0)2 99 04 15 31 ■ e-mail : salesdpt@merand.fr ■ site : www.merand.fr